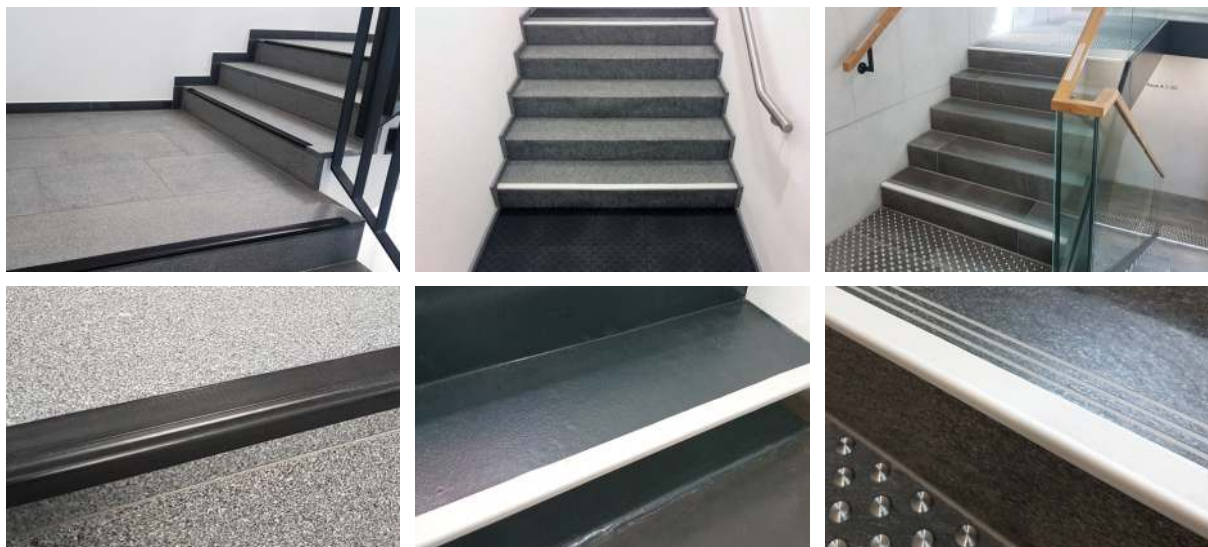


Datenblatt für ILIS Treppenmarkierungen Indoor

Kontrastreiche Treppenindikator aus Spezialkunststoff in Form von Winkeln. Das Material hat eine Dicke von 2,5 mm und ist in unterschiedlichen Längen und Farben lieferbar. Die Kantenprofile kennzeichnen durch einen klaren Farbkontrast und den Materialwechsel die Stufen.

Ideal für trockene Bereiche, schnell aufzukleben, extrem verschleißfest und sofort begehbar. Das Material ist für den Innen- und Außeneinsatz geeignet.

Bei der Verlegung im Außenbereich muss je nach Bedarf Kontaktkleber verwendet werden. Der Untergrund muss sauber, trocken, fett- und staubfrei sein.



Technische Details

Trägereigenschaften:

Trägermaterial:
Gesamtstärke:
Abdeckmaterial:

Thermoplastische Elastomere auf Urethanbasis (TPU), selbstklebend
verschiedene Größen der Winkel lieferbar, Dicke 2,5 mm
Folie

Ausführung:

Farbe:
Standardprofilmaße:
Länge:
Leuchtdichtekontrast:

hell oder schwarz (andere Farben auf Anfrage)
42,3 x 17,6 mm (L-Profil)
max. 2,5 m
nach DIN 32975 je nach Untergrund von + 0,6 bis + 0,8

Klebereigenschaften:

Klebart:

selbstklebend, je nach Untergrund Zugabe von Kontaktkleber nötig

Beurteilung der Entflammbarkeit:

erfüllt Prüfnorm FMVSS, DIN 4102-1 B1 und UL94 HB

Mechanische Eigenschaften:

Rutschfestigkeitsklasse:

R9 (gemäß BGR 181)

Thermische Eigenschaften:

Empfohlene Verarbeitungstemperatur: + 15° C bis + 25° C

Stand März 2019