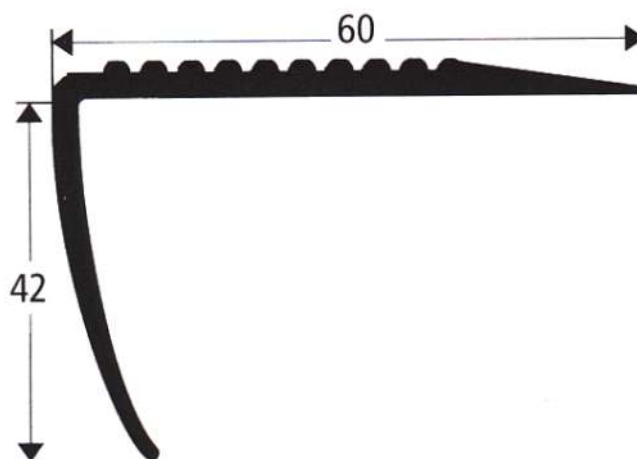
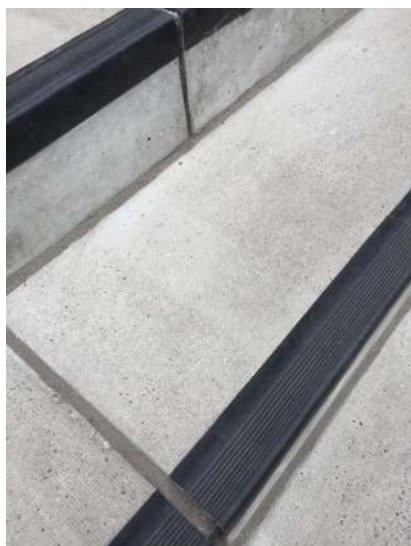


Datenblatt für ILIS Treppenmarkierungen Outdoor

Kontrastreicher Treppenindikator aus PVC in Form von Winkeln. Das Material ist in unterschiedlichen Längen und Farben lieferbar. Die Kantenprofile kennzeichnen durch einen klaren Farbkontrast und den Materialwechsel die Stufen.

Das Material ist für den Außenbereich. Bei der Verlegung muss Kontaktkleber verwendet werden. Der Untergrund muss sauber, trocken, fett- und staubfrei sein.



Technische Details

Material:	PVC
Ausführung:	
Farbe:	kieselgrau oder schwarz
Winkelmaße:	60 x 42 mm (L-Profil)
Oberfläche:	gerillt
Länge:	max. 5 m
Leuchtdichtekontrast:	nach DIN 32975 je nach Untergrund von + 0,6 bis + 0,8
Klebereigenschaften:	
Klebart:	Kontaktkleber
Thermische Eigenschaften:	
Empfohlene Verarbeitungstemperatur:	+ 15° C bis + 25° C

Stand März 2019