

# Datenblatt für ILIS Treppenwinkelprofile aus Aluminium

Kontrastreiche Treppenwinkelprofile aus Aluminium für den Innen- und Außenbereich. Das Material ist in unterschiedlichen Längen und Farben lieferbar, wie zum Beispiel in silber eloxiert, grau emailliert oder nachleuchtend. Die Kantenprofile kennzeichnen durch einen klaren Farbkontrast und den Materialwechsel die Stufen.

Die Profile können je nach Beschaffenheit des Untergrundes verbohrt und/oder geklebt werden. Die Klebeinstallation unterscheidet sich nach Klebermontage (mit Primer) und Verlegung mit selbstklebenden Bändern.

Der Untergrund muss eben, fest, trocken, staub- und fettfrei sein, um einen Klebekontakt von 100 % zu erreichen. Bei Temperaturen über 80 °C wird der Kleber stark elastisch bis flüssig. Klebereste kann man mit Nitroverdünnung entfernen.

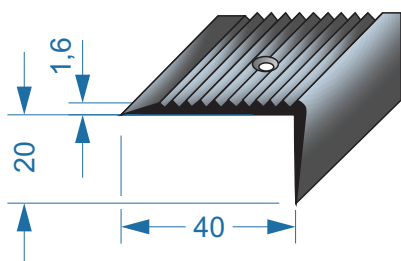
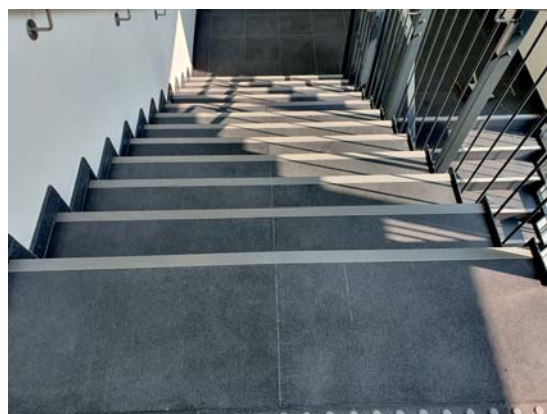


Abb. 1

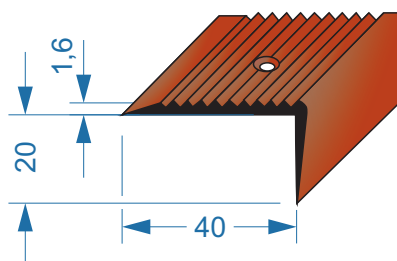


Abb. 2

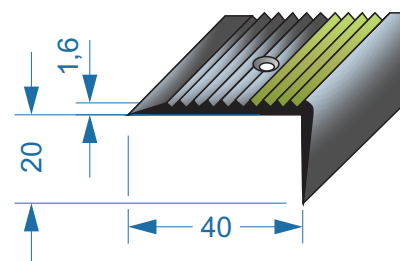


Abb. 3

## Technische Details

Material Abb 1:

Aluminium silber eloxiert

Material Abb 2:

Aluminium emailliert

Material Abb 3:

Aluminium emailliert (nachleuchtend)

Farben emailliert:

dunkelgrau, silber metallic, gold, blau, rot, grün, schwarz

Winkelmaße:

40 x 20 mm (L-Profil) weitere Ausführungen möglich

Oberfläche:

gerillt

Länge:

max. 2,7 m

Installation:

Die Treppenwinkelprofile werden je nach Untergrund verbohrt und/oder verklebt. Bei selbstklebenden Profilen ist ggf. die Zugabe von Kontaktkleber nötig. Die Verklebung der Winkel sollte nicht bei einer Temperatur unter 10° C erfolgen.

Stand Februar 2022