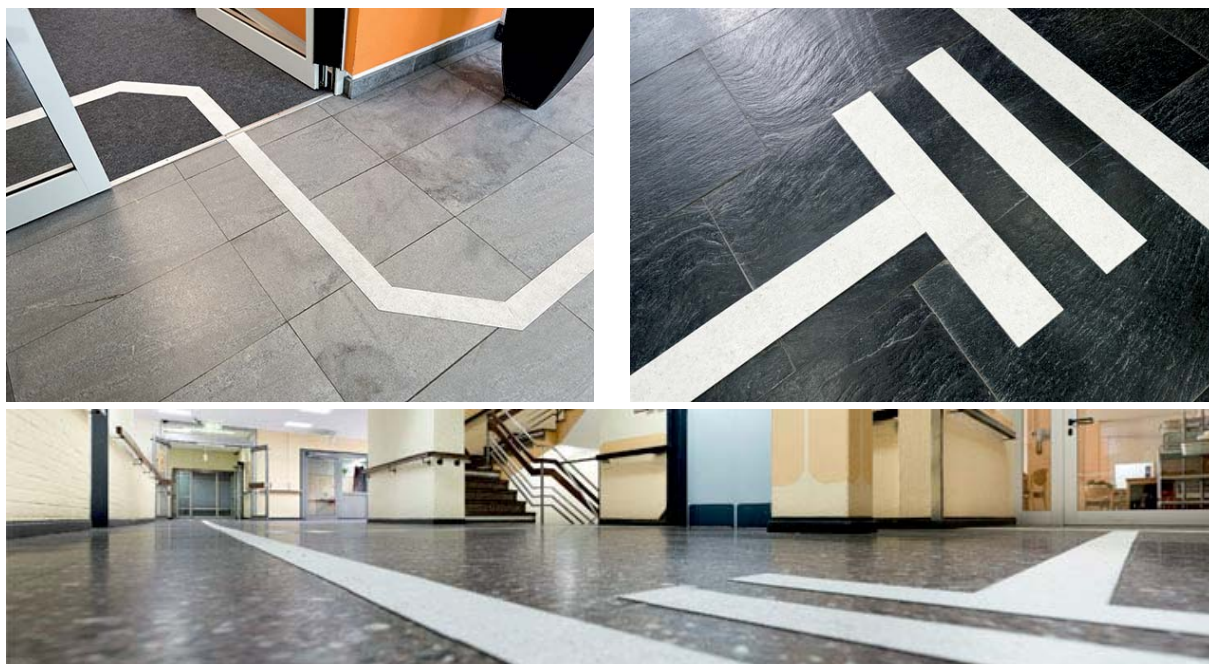


Datenblatt für ILIS Bodenmarkierungsband

ILIS bietet neben den DIN-gerechten Leitsystemen auch Bodenindikatoren aus Spezialkunststoff in Form von Leitstreifen und Aufmerksamkeitsfeldern an. Das Material hat eine geringe Höhe von nur 1,6 mm und ist somit, im Vergleich zu DIN-gerechten, stärkeren Materialien schwerer mit dem Langstock zu tasten. Eine Beschichtung aus Glasperlen wiederum trägt zur besseren Erkennbarkeit für Sehbehinderte bei. Das Material ist reversibel und eignet sich somit ideal zum Einsatz in Gebäuden mit unklaren Verhältnissen, beispielsweise wenn Denkmalschutz beachtet werden muss.

Der Untergrund muss sauber, fettfrei, staubfrei und trocken sein.



Technische Details

Trägereigenschaften/- material:	Elastomer gewebeverstärkt, Oberfläche aus PU mit Microglasperlen selbstklebend und 100 % reversibel
Gesamtstärke:	1,6 mm
Abdeckmaterial/Liner:	Folie/Papier
Farbe:	gelb, rot, blau, weiss, schwarz
Standardbreite:	100 mm
Rollenlänge:	25 m
Leuchtdichtekontrast:	nach DIN 32975 je nach Untergrund von + 0,6 - + 0,8
Klebart:	Synthesekautschuk
Klebkraft:	16 N/cm (nach 24 h)
Rutschfestigkeitsklasse:	R11 nach DIN 51130
Empfohlene Verarbeitungstemperatur:	+ 15° C bis + 25° C

Die obigen Testergebnisse werden nach bestem Wissen angegeben und bieten eine Richtlinie hinsichtlich der Eigenschaften des Produktes. Dem Anwender wird empfohlen, sich von der Eignung des Warnbandes für den vorgesehen Zweck vor der Verwendung selbst zu überzeugen. Die Verlegeanleitung ist strikt einzuhalten!

Stand Februar 2022